

Organigrama general de ASPRONAGA



Indice

	<u>Pag.</u>
-Composición del organigrama, definiciones y aclaraciones generales.....	2
-Nivel político/estratégico y de gestión/dirección.....	3
-Centro Ricardo Baró -todos los niveles-.....	4
-Centro Ocupacional y de Día -todos los niveles-.....	5
-Residencias -todos los niveles-.....	6
-Servicio de Ocio -todos los niveles-.....	7
-Colegio “Ntra. Sra. de Lourdes” -todos los niveles-.....	8
-Equipo de Gestión.....	9

Septiembre,2010

1.- Composición del organigrama, definiciones y aclaraciones generales

1.1.- Composición

Dada la complejidad del organigrama general, este se desglosa por niveles, de forma que cada uno de ellos: político, de gestión, técnico, etc. se pueda plasmar independientemente y se identifique por colores, pudiendo, en el caso de los niveles de mas puestos como son el de atención directa o servicios generales, realizarlo por centros independientemente y presentarlos en hojas separadas, de forma que se identifique claramente en que posición quedarían en el general.

1.2.-Definiciones

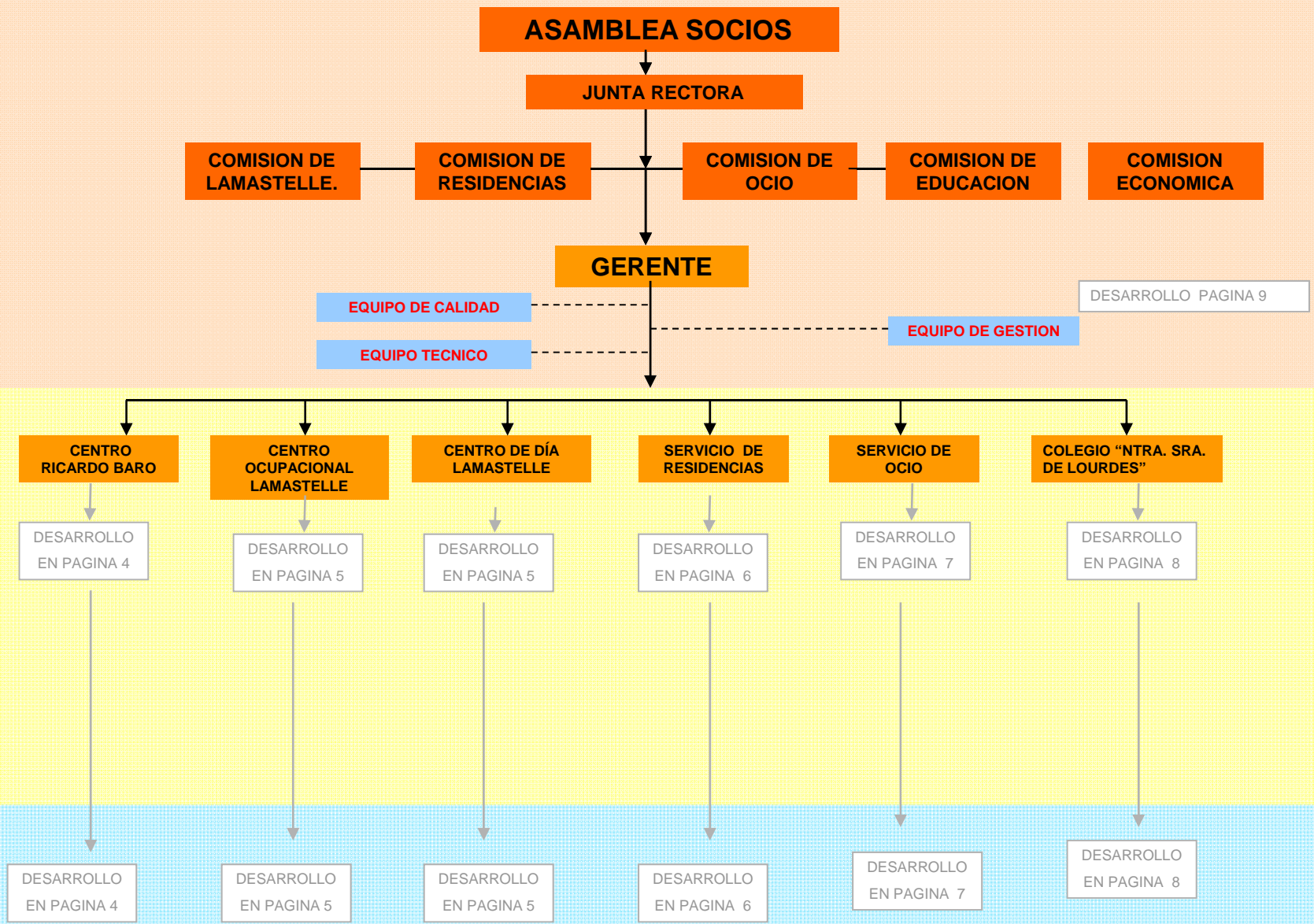
Staff: es la persona que asesora, aconseja, propone, recomienda,... a los coordinadores y directivos respecto de algunos aspectos de sus actividades. En el organigrama está al mismo nivel de aquellos a los que asesora y se representa en línea discontinua.

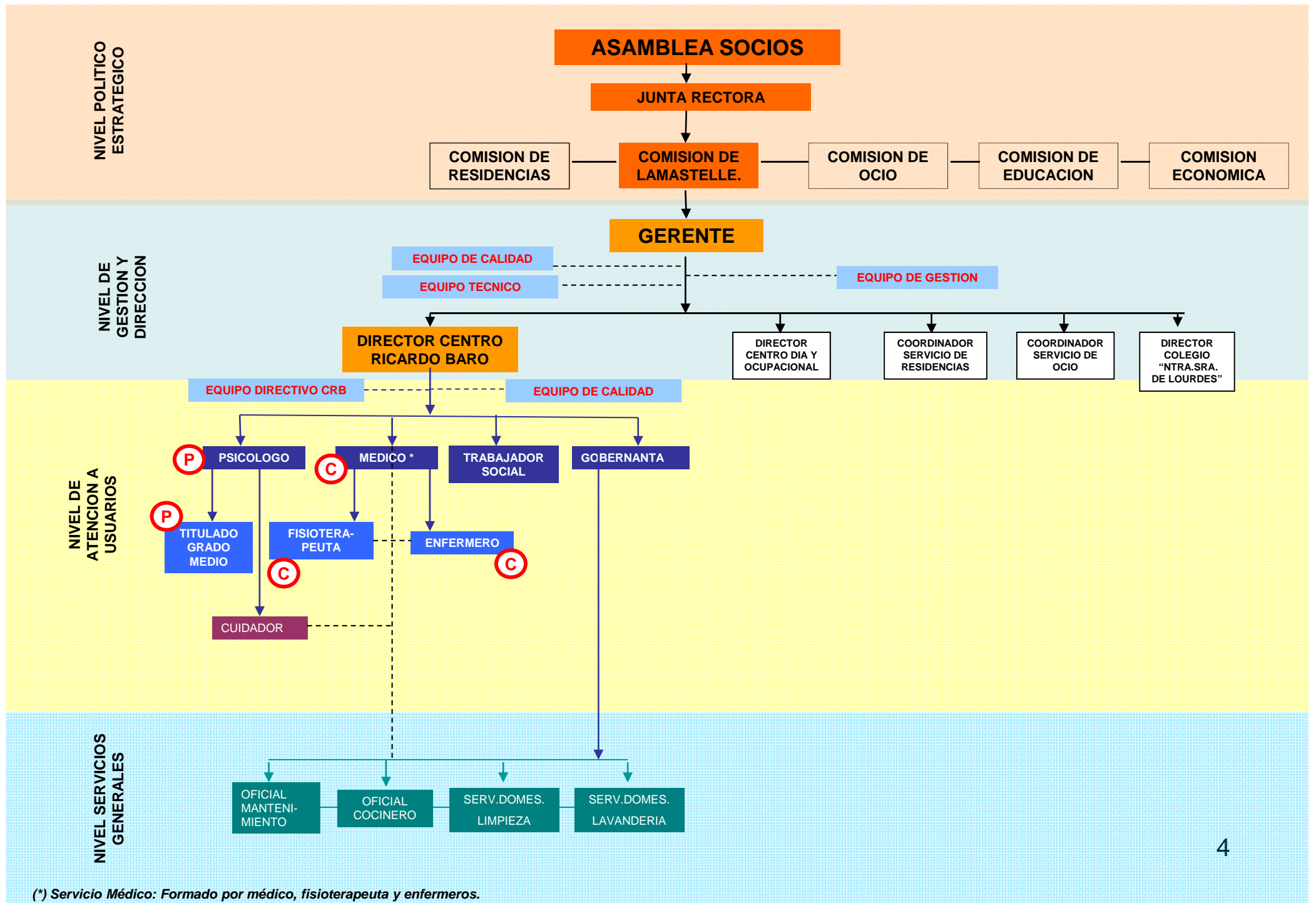
Equipos: Los equipos son órganos de apoyo, de consulta y de asesoramiento y por tanto de staff, se representan en color azul y cada uno tiene la composición que en los mismos se regulan.

Puestos Compartidos: Los puestos que son compartidos por dos o mas centros o servicios se identifican por el símbolo **C** y los trabajadores prestan sus servicios para cada uno de ellos.

Puestos no consolidados: Los puestos que están cubiertos con personal eventual sujeto a programas o proyectos concretos, como es el caso del Programa de Cooperación de la Xunta, se identifican **P** por el símbolo

Simbología: Línea discontinua indica situación de staff; y la línea continua indica vía jerárquica.





(*) Servicio Médico: Formado por médico, fisioterapeuta y enfermeros.

